

CORPI LAMPADE UV

I Corpi Lampade di nostra produzione si differenziano in due sottocategorie, PLE ed ES e ambedue sono costruiti con una struttura altamente resistente in alluminio, e una delle loro caratteristiche principali è l'utilizzo di riflettori ellittici con speculare in alluminio intercambiabile in grado di migliorare e concentrare la resa della lampada stessa.

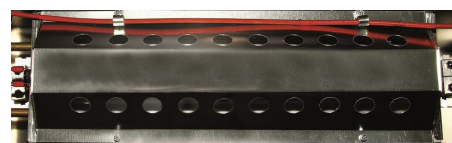
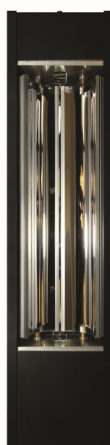
SERIE PLE: è una tipologia di essiccatore, compatto e di nuova concezione, studiato e progettato per un miglior raffreddamento e un miglior supporto della lampada stessa, il suo utilizzo è versatile grazie alla possibilità di molteplici regolazioni studiate in modo da avere sempre una resa ottimale per l'applicazione necessaria.

Il suo raffreddamento a flussi d'aria controllata è stato progettato per migliorare la dispersione del calore prodotto dalla lampada UV.

SERIE ES: è una tipologia di essiccatori destinata ad un utilizzo più gravoso, Il suo profilo ad alluminio alettato riserva una solidità e una migliore dissipazione del calore verso l'esterno come i flussi d'aria controllata.

Entrambe le versioni posso essere realizzate sia con gli Shutter (Otturatori) fissi che con azionamento pneumatico, con la predisposizione all' inserimento di un filtro di Quarzo nella parte inferiore che permette la riduzione della temperatura sul supporto da trattare assorbendo le irradiazioni IR emesse dalla lampada stessa.

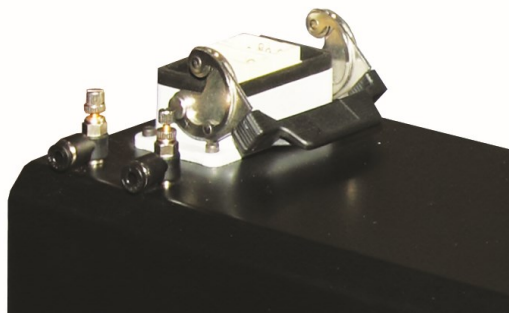
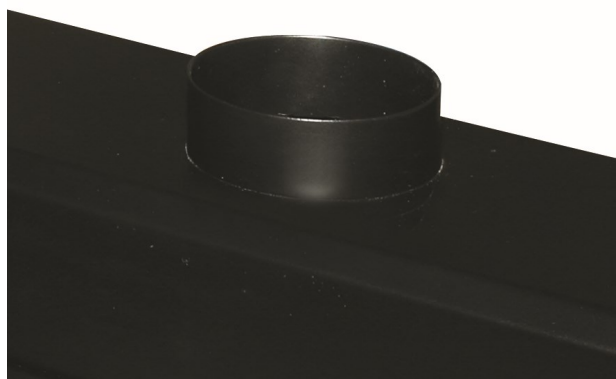
In oltre vi è la possibilità di un sistema studiato di raffreddamento a ciclo chiuso, quest'ultimo permette di isolare completamente il corpo lampade dall'ambiente circostante e fa sì che questi corpi lampade possano essere installati anche in ambienti molto polverosi o con temperature molto elevate.



CARATTERISTICHE TECNICHE

CONNESSIONI

Entrambe le versioni possono essere predisposte con connessioni elettriche idonee all'utilizzo sia in alta tensione che in alta frequenza, pneumatiche con regolazione di flusso e di aspirazione e raffreddamento sia nella parte superiore (copertura) che nella parte laterale a seconda delle necessità d'installazione, a richiesta possono essere installate flange in acciaio di connessione per gli aspiratori.

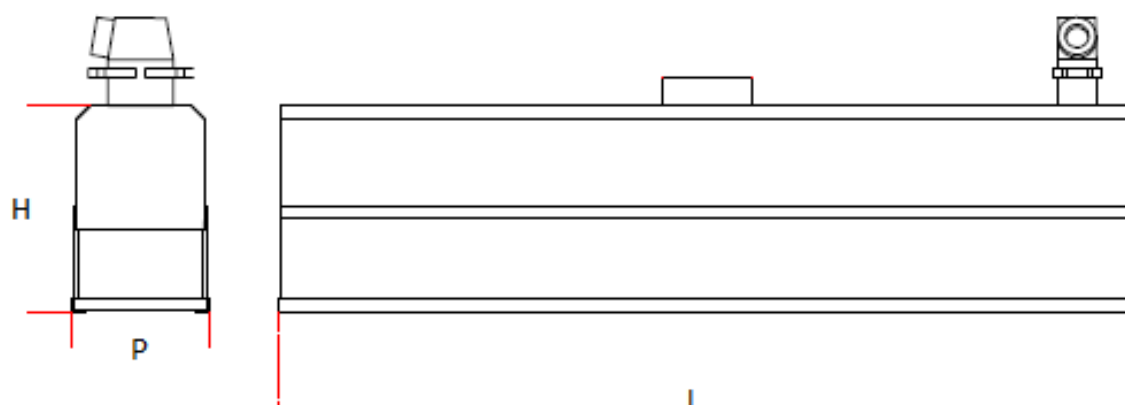


SISTEMI DI FISSAGGIO

Entrambe le versioni sono predisposte per essere fissate a dei supporti di sostegno laterale tramite 2 o 4 fori filettati di M6 o M8 a seconda della dimensione del corpo lampade, qual ora fosse necessario invece creare altre modalità di fissaggio la nostra officina provvederà ad eseguire le modifiche necessarie



DIMENSIONI CORPI LAMPADE UV



MOODELLO	ARCO LAMPADA	SHUTTER FISSO			SHUTTER PNEUMATICO		
		LUNGH. (L)	PROF. (P)	ALTEZZ. (H)	LUNGH. (L)	PROF. (P)	ALTEZZ. (H)
PLE110	110 mm	262 mm	160 mm	152 mm	338 mm	160 mm	152 mm
PLE200	200 mm	352 mm	160 mm	152 mm	428 mm	160 mm	152 mm
PLE260	260 mm	412 mm	160 mm	152 mm	488 mm	160 mm	152 mm
PLE350	350 mm	532 mm	160 mm	152 mm	608 mm	160 mm	152 mm
PLE450	450 mm	602 mm	160 mm	152 mm	678 mm	160 mm	152 mm
PLE520	520 mm	672 mm	160 mm	152 mm	748 mm	160 mm	152 mm
PLE650	650 mm	802 mm	160 mm	152 mm	787 mm	160 mm	152 mm
PLE750	750 mm	902 mm	160 mm	152 mm	978 mm	160 mm	152 mm
PLE900	900 mm	1052 mm	160 mm	152 mm	1128 mm	160 mm	152 mm
PLE1050	1050 mm	1202 mm	160 mm	152 mm	1278 mm	160 mm	152 mm

MOODELLO	ARCO LAMPADA	SHUTTER FISSO			SHUTTER PNEUMATICO		
		LUNGH. (L)	PROF. (P)	ALTEZZ. (H)	LUNGH. (L)	PROF. (P)	ALTEZZ. (H)
ES1050	1050 mm	1206 mm	220 mm	230 mm	1284 mm	220 mm	230 mm
ES1220	1220 mm	1376 mm	220 mm	230 mm	1454 mm	220 mm	230 mm
ES1430	1430 mm	1586 mm	220 mm	230 mm	1664 mm	220 mm	230 mm
ES1520	1520 mm	1676 mm	220 mm	230 mm	1754 mm	220 mm	230 mm
ES1650	1650 mm	1806 mm	220 mm	230 mm	1884 mm	220 mm	230 mm